



Projekt UHU

Arbeitsprojekt UHU

Eine Aktion von Teilnehmern des



GQHjobtransfer
Gesellschaft für Qualifizierung im Handwerk mbH
Die Agentur der Handwerkskammer Düsseldorf

Forum 50plus





Projekt UHU

Projekt UHU

**Wir bringen Menschen über 50 in Arbeit
und alle Beteiligten gewinnen dabei**



Projekt UHU

Allgemeiner Konsens in Deutschland

- Menschen über 50 haben keine Chance mehr auf dem Arbeitsmarkt.
- Wenn doch noch ein über 50Jähriger einen Arbeitsplatz bekommt, dann hat er Glück gehabt – ein Einzelfall



Projekt UHU

Die Folgen

- Es werden kaum ernsthafte Versuche unternommen, daran etwas zu ändern, weil jede Gruppe den anderen Beteiligten eine große Mitschuld daran gibt.
- Frage:
Was wäre, wenn nun ein sofortigen Erfolg versprechender Plan auftaucht, etwas an dieser Situation konkret zu ändern ?

Abwinken ? Gelächter ?

Oder vielleicht doch mal ansehen und zuhören ?



Projekt UHU

Hütchenspiel

mal angenommen, Sie hätten nacheinander folgende Hüte auf:

- ARGE / Kommune / öffentliche Hand
- Unternehmen / Selbständiger / Freiberufler / Organisation
- ALG II Empfänger



Projekt UHU

Gute Gründe für Unternehmen, Freiberufler, Selbständige und Organisationen

- Krankheitsvertretung auch nur für z.B. 2 Tage
- Urlaubsvertretung
- Abbau von Überstunden
- Arbeiten können endlich gemacht werden,
die man liegen ließ, weil sich dafür kein Arbeitsplatz lohnt
- Beahlt wird nur geleistete Arbeit
- Keine Probleme mit
Kündigungsschutz, Krankheit oder Tarifverträgen
- Nebenbei kann man
vielleicht den optimalen künftigen Mitarbeiter finden



Projekt UHU

Gute Gründe für ALG II Empfänger

- Verdoppelung
des verfügbaren Netto-Einkommens
bei nur 12 Tagen Arbeit im Monat = 695 € statt 345 €
- Kontakt mit vielen verschiedenen Unternehmen
- Endlich eine reelle Chance wieder einen Job zu bekommen
- Soziales Ansehen steigt
 - ☹️ ALG II Empfänger
 - 😊 Mitarbeiter im UHU Projekt



Projekt UHU

Wofür steht UHU ?

- Unter Hundert
aber auch
- U = Umsicht
- H = Hilfsbereitschaft
- U = Unternehmungslust

Der UHU steht seit langem für Alter und Weisheit.



Projekt UHU

Das Symbol





Projekt UHU

Gliederung

- Was
- Warum
- Wie



Projekt UHU

Jeder will etwas anderes...

- Die Langzeitarbeitslosen über 50
mehr Geld, auch weil sie ..zig Jahre einbezahlt haben
und / oder Arbeit – aber keine 1-Euro-Jobs
- Die Arbeitgeber
Arbeitskräfte mit guter Ausbildung zu geringen Kosten
ohne Verpflichtung
- Die ARGE
Geld einsparen, Menschen vermitteln, Arbeitsentlastung
- Öffentlichkeit
weniger Geld für Soziales ausgeben
Ältere sollen den Jungen keine Stellen wegnehmen
- Hilfsbedürftige
verschiedenste Hilfen im Alltag
- Menschen über 50
noch gebraucht werden, ihr Wissen weitergeben



Projekt UHU

Die Ausgangslage scheint schwierig

ARGE
Stadt
Staat

Unternehmen



Arbeitslose
über 50

Menschen,
die Hilfe gut
gebrauchen könnten

Hilfsbereite
Menschen
mit Zeit



Projekt UHU

Eine Lösung ist möglich !





Projekt UHU

Persönlichkeitsprofile

Lebenslauf, Arbeitszeugnisse und gelernter Beruf geben kein komplettes Bild eines Menschen

Aus unterschiedlichen Quellen (Talentkompaß, Fähigkeitsprofil nach Bolles, div. Jobprofile von Zeitarbeitsfirmen und dem Arbeitsamt) wird ein kurzer (1 DIN A4 Blatt), aber sehr informativer Fähigkeitsausweis erstellt, der nicht nur sagt:
Was hat der Mensch gemacht – sondern auch:
Was hat er für Fähigkeiten und Neigungen
Wie ist sein Sozialprofil
Was wollte er eigentlich immer schon oder viel lieber machen



Projekt UHU

Anforderungsprofil

Stellenanzeige, job-description – Das reicht uns nicht.

Wir wollen wissen, was von dem Menschen erwartet wird, in
welches Team er sich eingliedern muß und vor allem:
welche seine Aufgaben sein werden

Für die Ablage in einem Büro braucht man keinen Vollkaufmann mit
Buchhaltungskennnissen, aber es kann auch von jemandem getan
werden, der früher mal Büroleiter war.



Projekt UHU

UHU-Projekt

Unterrichtung von Jugendlichen

- Hilfe bei Ausfall von Lehrkräften
- Lernen für das Leben

Ein aktuelles Tagesthema, damit ausgefallene Stunden nicht durch Lehrkräfte ausgefüllt werden müssen, die dann an anderer Stelle fehlen.

Betreuung am Nachmittag
eingeschränkte Nachhilfe
Hilfe bei Bewerbungen
usw.



Projekt UHU

UHU-Projekt

Einrichtung eines Bürgerbüros

- Anlaufstelle für alle Mitglieder
- Gezielte Beratung durch Fachleute
 - Handwerksmeister
 - Rechtsanwälte
 - Steuerberater
 - Architekten
- Vermittlung von Lohnarbeiten
- Vermittlung von ehrenamtlichen Tätigkeiten
- Vermittlung von sozialen Dienstleistungen
- Beratung erfolgt durch ältere Mitglieder
- Kosten pro Beratung = 1 € pro angef. Minute

Professionelle Büroeinrichtung, Telefonanlage mit 6 Apparaten, Copy-Board u.a. werden von einem Mitglied kostenlos zur Verfügung gestellt !!!



Projekt UHU

Warum ?

- Warum überhaupt ?

Fast alle Beteiligten sind unzufrieden

Wenn niemand etwas tut, kann sich nichts ändern

- Warum jetzt ?

In 10 Jahren brauchen wir wegen der demographischen Entwicklung dieses Modell nicht mehr.

- Warum wir ?

Weil wir die Betroffenen sind und weil es bisher kein anderer getan hat



Projekt UHU

Unsere Werte wandeln sich nicht

die 10 Grundsätze, zu denen wir uns verpflichten:

- Achtung der deutschen Gesetze
- Aufrichtigkeit / Ehrlichkeit
- Fleiß
- Gerechtigkeit
- Gewaltfreiheit
- Nächstenliebe
- Menschlichkeit
- Toleranz
- Unterstützung des christlichen Glaubens
- Würde des Menschen



Projekt UHU

Welche Mitglieder gibt es ?

- **AM** aktive Mitglieder
mind. 50 Jahre alt
 - AM1 aktive Mitglieder, die ihre Lohnwünsche selbst definieren und direkt mit den Leistungsabnehmern abrechnen
Monatsbeitrag 5 €
 - AM2 aktive Mitglieder, die ALG II (Hartz IV) beziehen mit **Sonderregelung**.
Für AM2 Mitglieder wird vom Verein an die Leistungsbezieher generell ein Tagessatz von 50 € plus Sozialabgabenpauschale abgerechnet. Monatsbeitrag 50 Cent



Projekt UHU

Welche Mitglieder gibt es ?

- **UM** Unternehmens-Mitglied

Die Rechtsform kann sowohl ein Einzelunternehmen (auch Selbständiger oder Freiberufler) als auch eine juristische Person oder Körperschaft öffentlichen Rechts sein.

Unternehmens-Mitglieder haben Anspruch auf Teilnahme und Einträge in das Vereins-Portal im Internet.

Unternehmens-Mitglieder haben ein 10-faches Stimmrecht



Projekt UHU

Welche Mitglieder gibt es ?

- PM Passive Mitglieder

Sie möchten die Vereinsarbeit unterstützen oder

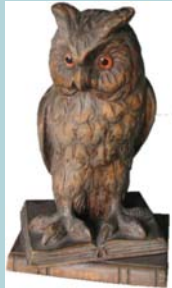
selbst Hilfe in Anspruch nehmen.

Die Hilfe wird vom Verein organisiert,

die Kosten richten sich nach der Tätigkeit lt. Liste

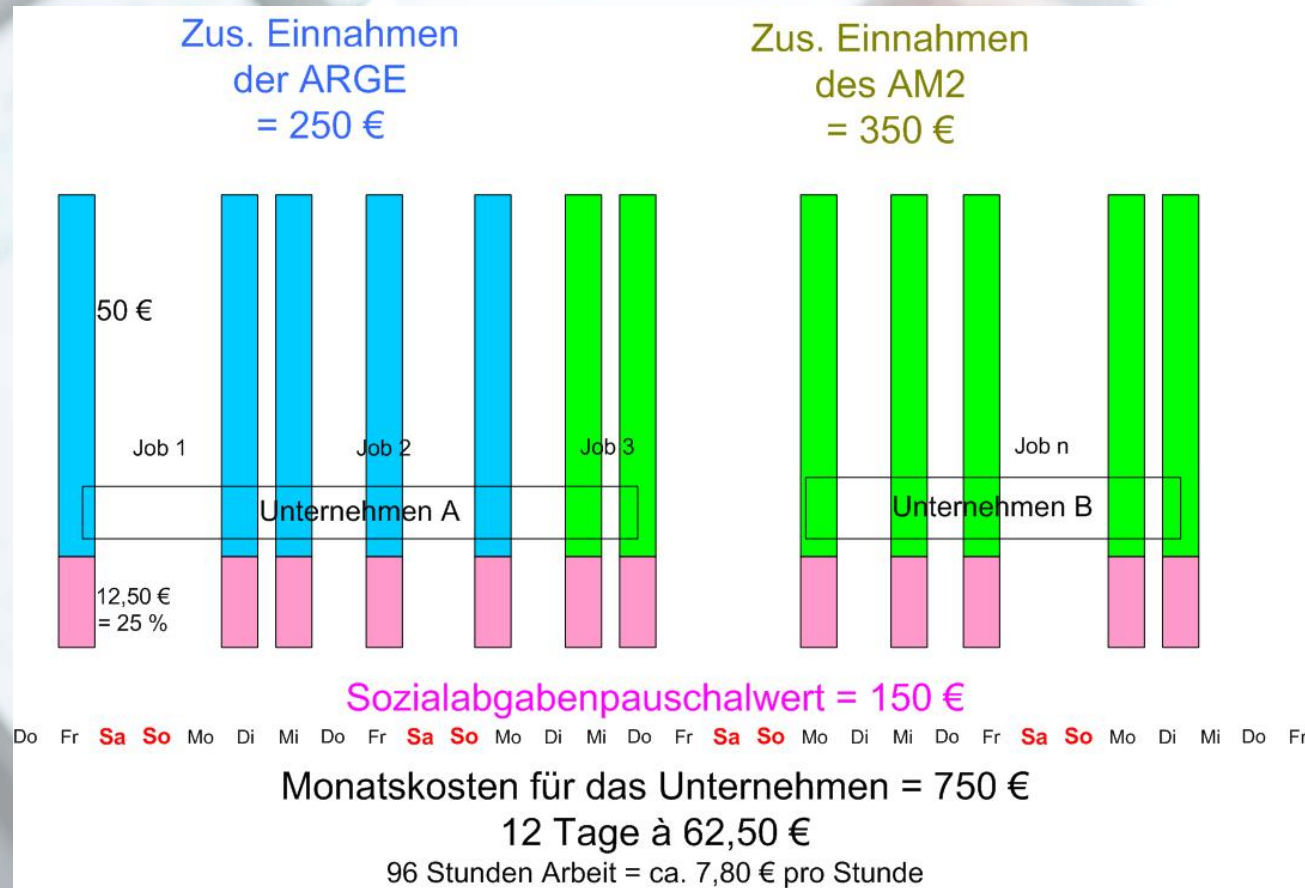
Die Leistungen werden nach Minuten abgerechnet.

Das aktive Mitglied hat die aktuelle Liste bei sich



Projekt UHU

Ziel erreicht – alle gewinnen !





Projekt UHU

Modellrechnung

- Ca. 9.000 Menschen in Wuppertal über 50 sind arbeitssuchend
- Ca. 10% = 900 wären bereit, bei dem Pilotprojekt UHU mitzumachen (etwas Werbung vorausgesetzt)
- Davon können nach 3-6 Monaten 20% = ca. 180 Menschen Ø 12 Tage / Monat vermittelt werden



Projekt UHU

Organisation der Vermittlungsprojekte

- Aufbau von internet-basierenden Datenbanken
 - Für Arbeitssuchende
 - Für Hilfsangebote
 - Für Unternehmen

Persönliche Interviews mit Unternehmen und Arbeitssuchenden und Erstellung von Persönlichkeits- und Anforderungs-Profilen



Projekt UHU

Organisationsplan

- Hängt von der Rechtsform ab und von unserer Überzeugungskraft, Mit-Akteure zu finden, die uns unterstützen
- Das Büro wird gesponsort
- Moderne Medien werden genutzt
Internet-Portal
online Anwendungen
integriertes Lernen



Projekt UHU

Mögliche Einwände

- Das haben wir noch nie so gemacht...
- Das sehen die Gesetze nicht vor...
- Da könnte ja jeder kommen...
- Wo kämen wir denn dahin...
- Und überhaupt

Wenn wir nichts ändern wird sich nichts ändern !



Projekt UHU

Verhalten gegenüber der Politik

- Das Projekt UHU und die aktiven Mitglieder arbeiten politisch = die Sache des Gemeinwesens angehend

aber nicht parteipolitisch



Projekt UHU

Forum 50plus

**Wenn wir nicht endlich anfangen,
wird es nie etwas...**